



GRANDE

FÊTE DE LA ★ FORÊT & DU BOIS

9 & 10
juillet 2022
10h 19h

HAUT BEAUJOLAIS
Col de la Gasse Froide
Claveisolles 69

ENTRÉE
GRATUITE

f GFFB69





Reconnecter la forêt, le bois et le territoire !

L'activité forestière et du bois qui en découle constitue une véritable richesse pour la France et plus localement pour le Beaujolais.

L'Association Rhodanienne Des Entreprises Forestières (ARDEF) et Fibois 69 mènent depuis plusieurs années des actions pour fédérer les professionnel·les et promouvoir leurs activités auprès des partenaires de la filière.

Encouragés par des enthousiastes et des passionnés, nous nous sommes lancés



Avec plus de 75 000 hectares de surfaces boisées, les forêts du Rhône et son essence emblématique qu'est le douglas font partie de son identité.

Premier propriétaire forestier du territoire, le Département du Rhône favorise avec l'ensemble des acteurs de la filière bois locale la préservation de ce patrimoine et son exploitation.

Nos forêts sont une source de développement économique avec près de 5000 emplois et 1740 entreprises locales. Il est du devoir des collectivités de maintenir cette dynamique à travers des actions concrètes. C'est en ce sens que le Département travaille en proximité avec l'ONF, le CRPF, Fibois et les MFR spécialisées dans la filière.

Nous poursuivons le développement d'une forêt durable et multifonctionnelle en mettant en œuvre une gestion

dans l'organisation de cette Grande Fête de la Forêt et du Bois dans l'objectif de **répondre aux interrogations que se pose le grand public sur notre filière.** Convaincus des avantages du bois et de notre filière dans la construction d'une économie locale, durable et renouvelable nous espérons que les nombreuses animations et formats proposés permettront à tout un chacun de mieux **découvrir nos métiers et leurs vertues.**

Gérard AUGAY, *Président de l'ARDEF et de Florian POMAREDE, Président de Fibois 69*

pérenne de ses massifs en produisant un bois de qualité, en favorisant le reboisement local et en incitant à la création de la filière courte : de l'arbre à la construction.

Le Département souhaite également trouver le juste équilibre en aménageant une partie de ses forêts pour accueillir du public avec comme projet symbolique le sentier des expériences de la forêt de la Cantinière,

Avec Colette DARPIN, 1ère Vice-Présidente en charge de l'agriculture, la ruralité et le développement durable et Christian VIVIER MERLE, conseiller délégué à la forêt, Le Département s'emploie, aux côtés de ses partenaires, pour faire face aux enjeux climatiques et économiques de la filière bois de demain.

Christophe GUILLOTEAU, *Président du Département du Rhône*



Les arbres, le bois, la biodiversité, la vie !

La Communauté de Communes Saône-Beaujolais est très fière d'être partenaire de la toute première Grande Fête du Bois et de la Forêt.

Les forêts sont cruciales à bien des égards, tant les services qu'elles rendent sont précieux pour le climat,



La Communauté d'Agglomération de l'Ouest Rhodanien est ravie d'accueillir sur son territoire, au cœur du Beaujolais Vert, cette première Grande Fête de la Forêt et du Bois et de participer aux côtés de l'ARDEF et de Fibois à la promotion d'un secteur essentiel au monde agricole.

A travers cet événement destiné à tous les publics, il s'agit de mettre en avant cette ressource et de présenter les acteurs de la filière et ses métiers.

Le bois et la forêt constituent la première des ressources locales, durables et renouvelables. Dans un monde en proie à de profondes mutations, ils sont également au carrefour des enjeux de demain tels que l'économie circulaire et la transition énergétique.

Véritables atouts qui permettent à la fois le maintien et la valorisation des savoir-faire, le bois et la forêt participent

la biodiversité ou les populations humaines. Notre forêt est notre richesse, respectons-là ! La fête du bois, on n'y coupe pas !

Jacky MENICHON,
Président de la Communauté de communes Saône Beaujolais

aussi à la préservation des paysages et à l'aménagement des espaces.

À l'aune de tous ces enjeux, je ne doute pas que cette manifestation sera une réussite et deviendra un événement incontournable.

Patrice VERCHÈRE,
Président de la Communauté d'agglomération de l'Ouest Rhodanien





La grande fête de la forêt et du bois dans le haut Beaujolais est un moment de rencontre, d'échange et de partage d'expérience autour des enjeux économiques, environnementaux et paysagers qui nous préoccupent.

La filière bois locale est, en effet, au cœur de notre réflexion pour la révision de notre schéma de cohérence territoriale (SCOT) en vue notamment de préserver et valoriser le foncier nécessaire au maintien des activités agricoles, viticoles et forestières.

Soutenir et accompagner la structuration et le développement de la filière bois fait partie de nos priorités.

Qu'il s'agisse d'améliorer la desserte forestière du territoire, d'identifier des débouchés

locaux à tous les produits bois sur notre territoire, ou bien encore d'élaborer une stratégie foncière forêt/bois, nous sommes et serons toujours à l'écoute des professionnels et des collectivités.

Il est donc tout naturel que nous soyons partenaires de cette grande fête.

Pascal RONZIÈRE

*Président du Syndicat Mixte du Beaujolais
Président de la Communauté
d'Agglomération Villefranche Beaujolais
Saône*



La Région Auvergne-Rhône-Alpes participe à la mise en œuvre de la Grande fête de la forêt et du bois, s'inscrivant pleinement dans les objectifs de son Plan régional en faveur de la forêt-bois (qui a mobilisé 52 millions d'euros de crédits européens et régionaux ces 5 dernières années).

Cet évènement permettra en effet à tout un chacun de découvrir les multiples facettes de cette filière économique durable, dynamique et pourvoyeuse de nombreux emplois locaux non délocalisables pour le plus grand intérêt de nos territoires ruraux.

Toute la richesse locale que représente la forêt et le bois y est mise en avant avec une belle mise en lumière des métiers et de l'économie du bois réussie.

L'ensemble de la filière est représentée avec cette logique de complémentarité des maillons de toute la chaîne.

Philippe MEUNIER,

*Vice-président délégué à l'aménagement
du territoire, aux relations
internationales, à la chasse, à la pêche,
à la forêt, aux bois et aux associations
patriotiques et aux anciens combattants*

RESTAURATION - BUVETTE

Comme vous l'aurez remarqué, nous avons tout prévu pour que vous passiez un agréable moment en notre compagnie !

N'hésitez pas à vous diriger vers les bâtiments Buvette - Restauration pour combler un creux ou étancher une soif.

L'ensemble de notre carte est approvisionnée par des entreprises locales.

Et au cas où vous ne l'auriez pas remarqué, tous nos bâtiments sont construits en bois local grâce au soutien des membres de la filière : scieurs, charpentiers, menuisiers, architectes...

Structure associative et dynamique, les jeunes Agriculteurs vous proposent en exclusivité un menu « **Burger - Mac Douglas** » confectionné à 100% à partir des produits des fermes environnantes !



La filière bois avec le monde agricole !

Agriculteur-rices et sylviculteur-rices sont de vieux cousins, acteurs de la vie rurale et engagé-es pour maintenir des campagnes vivantes ! C'est pourquoi notre Grande Fête de la Forêt et du Bois met en avant les Jeunes Agriculteurs !

FERME L'ESPOIR
AGRICULTEUR & FROMAGER

Fromages de vache et de chèvre

Valtorte
69870 CLAVEISOLLES

Des hommes, un terroir, un fromage

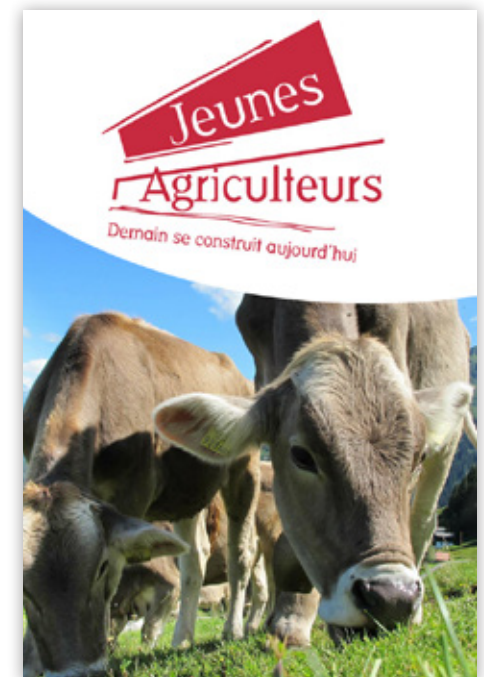
*Vente à la ferme
du lundi au samedi de 8h à 12h*

Retrouvez notre magasin à l'adresse suivante :

Les Fougères
69870 Saint Nizier d'Azergues

06 35 13 23 42
fermedelespoir@gmail.com
@fermedelespoirbio

D. DESPRAS
M.A. DESPRAS
E. GIRAUD



Espaces	Jours	10h	11h	12h	13h	14h	15h	16h	17h	18h
CONCOURS DE BŪCHERONNAGE	Sam					Epreuve 1	Epreuve 2	Epreuve 3	Epreuve 4	Remise prix
	Dim		Epreuve 1			Epreuve 2	Epreuve 3	Epreuve 4	Epreuve 5	Remise prix
CHALLENGE D'AGILITÉ FORESTIÈRE	Sam	Passage 1				Passage 2		Passage 3		
	Dim	Passage 1			Passage 2		Passage 3	Remise prix		
VILLAGE DES FORESTIERS	Sam		Visite engins				Visite engins		Visite engins	
	Dim		Visite engins			Visite engins		Visite engins		
EXCURSIONS FORESTIÈRES	Sam		Excursion 1				Excursion 2			
	Dim		Excursion 1				Excursion 2			
VIS MA VIE DE BŪCHERON	Sam		Chantier 1			Chantier 2		Chantier 3		
	Dim		Chantier 1			Chantier 2		Chantier 3		
SALON DE L'HABITAT	Sam									
	Dim									
ESPACE MÉTIERS	Sam									
	Dim									
CONFÉRENCES	Sam		Petits propriétaires forestiers	Histoire du massif du Beaujolais		Exploitation forestière		Marchés du bois	Forêts et changement climatique	
	Dim		Exploitation forestière	Bien se chauffer au bois		L'univers de la scierie		Construction écologique		
SYLVI'CULTURE	Sam								Conte	Théâtre d'impro
	Dim								Conte	
ESPACE ENFANTS	Sam					Bricolage	Bricolage			
	Dim					Bricolage	Bricolage			

CONCOURS DE BÛCHERONNAGE

Vous aimez le spectacle ? Prenez place !

Jeunes en apprentissage et professionnels du Beaujolais vont concourir pour tenter de remporter le trophée ! Vous pourrez admirer leur technicité et leur précision au fil des épreuves.

- **Samedi 9 juillet 2022**, c'est une quinzaine de jeunes, élèves à la MFR des 4 Vallées de Lamure-sur-Azergues, qui se disputeront la **Coupe Espoir**. Les deux finalistes auront la chance de se confronter à leurs aînés le lendemain !
- **Dimanche 10 juillet 2022**, une vingtaine de professionnel-les, mettront tout en œuvre pour remporter la Coupe de la première édition de la Grande Fête de la Forêt et du Bois.

Programme	Samedi 9 juillet Coupe Espoir	Dimanche 10 juillet Coupe GFFB 2022
Epreuve 1	13h30	11h30
Epreuve 2	14h30	13h30
Epreuve 3	16h	14h30
Epreuve 4	17h	15h30
Finale		17h
Remise des prix	18h	18h

Qu'est-ce qu'un billon ? et une grume ?

Une grume est le tronc de l'arbre une fois abattu et débarassé de ses branches. Si cette grume est coupée en plusieurs morceaux, on appelle ces tronçons des billons.



Couper une rondelle à la tronçonneuse sur un billon horizontal

Epreuve 1

L'objectif est de découper, à chaque extrémité d'un billon disposé horizontalement, une rondelle de haut en bas à une extrémité et de bas en haut à l'autre extrémité. Les rondelles doivent être entières et ne pas dépasser 3cm d'épaisseur.

Réaliser une rondelle au passe-partout, puis ébranchage

Epreuve 2

L'objectif est de découper une rondelle au passe-partout sur un billon. Une fois la rondelle découpée, les concurrents devront utiliser leur tronçonneuse pour couper 16 liteaux fixés dans un billon posé au sol.

Couper une rondelle à la tronçonneuse sur un billon vertical

Epreuve 3

Le temps d'une minute les concurrents doivent découper des rondelles à la tronçonneuse sur un billon fixé verticalement, entre 2 repères tracés.

«Jeunes» Couper du bois de chauffage

4 billons de 2 mètres de long sont posés au sol. Il faudra couper 5 bûches de 40cm de long, les fendre en 2 puis les empiler dans un caisson ouvert sur une face en réalisant de part et d'autre de la pile un empilage de bûches croisé.

«Adulte» Hâche sur billon horizontal

L'objectif est de couper en 2 un billon posé horizontalement grâce à une hâche. Le chronomètre s'arrête dès l'épreuve finie.

«Adulte» Abattage d'un billon de 12m à la hâche et à la tronçonneuse

Les 5 finalistes devront abattre une bille de sapin de 12m de haut et de 40cm de diamètre entre 2 repères tracés.

Finale

Evolution des techniques d'abattage

Au 20e siècle, l'exploitation des forêts a fortement évolué, dans un objectif d'amélioration des conditions de travail des bûcherons. Jusqu'au début du 20e siècle, les arbres étaient principalement abattus à la hache et à la scie passe-partout.

Le passe-partout est une scie maniée par 2 personnes.

Dès le milieu du 19e siècle, les ingénieurs se penchent sur la mécanisation forestière. Mais c'est seulement à l'apparition des moteurs thermiques et électriques que les travaux des inventeurs se concrétisent.

La première usine de fabrication de tronçonneuses est lancée en 1926 en Allemagne par Andreas Stihl.

Les premiers modèles pèsent près de 50kg !

L'usage de la tronçonneuse se démocratisera au milieu du 20e siècle.

La mécanisation forestière s'est poursuivie avec l'apparition des abatteuses à partir des années 1970. En France, c'est suite à la tempête de 1999, que les engins forestiers se sont démocratisés. Les abatteuses sont adaptées à l'abattage des arbres résineux au tronc plus droit que les feuillus.



VILLAGE DES FORESTIERS

Vous aimez la mécanique ou vous vous posez des questions sur la circulation des engins en forêt ?

Cet espace est prévu pour répondre à vos questions. Une vingtaine de stands d'entreprises, d'associations ou d'organismes seront présents pour vous expliquer leurs métiers, et leurs outils de travail.

Des équipements utilisés il y a 50 ans à ceux d'aujourd'hui, c'est l'occasion de

comprendre l'évolution des pratiques et de rencontrer les hommes et femmes qui travaillent dans les forêts qui nous entourent.

Une vingtaine d'engins forestiers, ainsi que du matériel forestier sont ainsi exposés. Plusieurs visites guidées sont prévues pour vous expliquer leur fonctionnement, leur utilité en forêt, leur avantages et inconvénients.

Accès libre, horaire des visites guidées :

🕒 **Samedi 9 juillet** : 11h30, 15h, 17h 🕒 **Dimanche 10 juillet** : 11h30, 14h30, 16h



Le transport du bois

Une fois arrivés à maturité, les bois sont abattus puis débardés au bord des routes.

C'est ensuite au tour des transporteurs grumiers de venir charger le bois afin de l'acheminer chez les transformateurs : scieries, papeteries, panneautiers....

Aujourd'hui, les engins ont remplacé les chars à bœuf pour vidanger les bois. Néanmoins, il est intéressant de noter qu'une partie du bois peut voyager sur des péniches : c'est le cas du bois chargé au port de Villefranche et qui descend le Rhône.

TRAVAUX FORESTIER ERIC FOUGERARD

416 Route de la Lièvre
69240 ST VINCENT DE REINS
06 87 24 26 24
eric.fougerard@orange.fr

Travaux sylvicoles

Breizh-Beaujol
Bois

Travaux - Sylvicoles - Espaces verts

Le Bourg

69860 Saint-Mamert clermonto11@orange.fr
Tél./Fax : 04 74 04 61 78 - Portable : 06 66 67 24 12

Plantations
Dégagements
Elagage
Bois de chauffage
Entretien de cours d'eau
Entretien de chemins

Olivier CLERMONT

ETS RÉGIS GUILLEMIN SYLVICULTURE

Travaux forestiers
Plantations
Élagage

71740 Tancon

06 89 54 30 89
REGIS.GUILLEMIN71@ORANGE.FR

ETFO et GACHAINTRE Travaux d'éclaircies





PROVEDI INDUSTRIE 

Le Douglas Structuré

SCIERIE • SÉCHOIRS • RABOTERIE
CHARPENTE TRADITIONNELLE ET INDUSTRIALISÉE
STRUCTURES ET MAISONS BOIS

Le Brie • 342 Route de la Vallée
69870 Saint Nizier d'Azergues
Tél. : 04 74 02 01 68
e-mail : provvedi@orange.fr

www.forestiere-provvedi.com

GIRAUD TDT

TRANSPORT
DÉBROUSSAILLAGE
TERRASSEMENT
LOCATION DE MATÉRIELS
AVEC CHAUFFEURS
BROYEUR ET ANDAINAGE
FORESTIER

VINCENT GIRAUD
DELPHINE GIRAUD

 POR. 06 85 59 08 51
 TÉL. 04 74 03 14 45
 sarlgiraudtdt@orange.fr


 755 ROUTE DE LA DOUZETTE
69870 CLAVEISOLLES



Exploitation forestière
Négoce de bois
Bois de chauffage

925 Route de l'Azergues
69870 CHAMBOST-ALLIERES
sarlsqbois@wanadoo.fr
04.74.60.17.37

www.sgbois.fr



**SOCIÉTÉ FORESTIÈRE
JAFFRE**

Achat de bois (tout type de coupe)
Exploitation forestière (éclaircie - coupe rase)
Conseil forestier

Johann JAFFRE • La Montagne 69790 AIGUEPERSE
06 76 56 75 04 • johannjaffre@hotmail.fr



Coopérative Forestière

Conseil gestion, commerce
et valorisation de vos bois,
reboisements, travaux forestiers,
cartographie, prestations drones,
expertises juridique et fiscale,
accompagnement pour vente et
acquisition de forêts...

Propriétaires forestiers, venez
nous rencontrer lors des ces
journées festives.

Flashez le code
et découvrez la sylviculture
de précision développée
par CFBL pour optimiser les
travaux d'entretien dans les
forêts de nos adhérents.
Et bientôt dans les vôtres ?

CFBL Agence Sud Bourgogne
71520 DOMPIERRE-LES-ORMES
www.cfbl.fr



EXPLOITATION FORESTIÈRE
MATOURINE

TÉL. 06 58 61 52 82

ABATTAGE DÉBARDAGE
ACHAT - VENTE
DE BOIS TOUTES ESSENCES

1 rue du pontet 71520 MATOUR
Mail: efmbois@gmail.com



PEPINIERES
FORESTIERES

Franck MARTIN
Plants résineux et feuillus

71800 GIBLES
03 85 84 50 59

Jardinez vos Bois...

"Les chemins seront au moins maintenus
voir élargis par les forestiers!!"



Gittes DESCOMBES - Sylviculteur

CHALLENGE D'AGILITÉ EN PORTEUR

Ça va barder !

Tout au long du week-end, les conducteurs de porteurs forestiers vont manier avec précision leur engin pour tenter de remporter le trophée d'agilité !

Les concurrents doivent réaliser 5 épreuves les unes à la suite des autres, sur un parcours linéaire, le plus rapidement possible.

Patience, calme et détermination seront les maîtres-mots de ce concours.

LE CHALLENGE S'ANNONCE RUDE !

Les concurrents réalisent un parcours le samedi et un parcours le dimanche. L'addition des points récoltés lors des 2 parcours, désignera le grand gagnant !

Programme	Samedi 9 juillet	Dimanche 10 juillet
Passage 1	10h30	10h30
Passage 2	14h	13h30
Passage 3	16h30	15h
Remise des Prix		16h30

Porteurs forestiers ou débusqueurs, quezaco ?

En forêt lorsque le bois a été coupé, il doit être rangé et déposé au bord d'un chemin ou d'une route, cette tâche est appelée le débardage dans le jargon forestier.

Les porteurs forestiers vont s'atteler avec minutie à faire des piles de billons. Lors d'une balade en forêt vous avez peut-être aussi pu apercevoir des débusqueurs, eux s'attellent à faire des piles de grumes.

Aujourd'hui ce sont des machines modernes, mais à l'origine, les bois étaient tirés par des animaux domestiques de la ferme : bœufs ou chevaux.



Epreuve 1

L'eau

Le conducteur doit prendre avec sa grue un récipient rempli d'eau, passer un obstacle puis déposer ce récipient sur 3 plots. Il devra alors ouvrir son grappin, puis reprendre le récipient pour faire le chemin à l'envers et re-déposer le récipient sur les plots de départ.

Epreuve 2

La tour infernale !

Le conducteur doit élever une tour en empilant 7 morceaux de bois d'environ 30cm de long. Pour pimenter l'épreuve, certains morceaux sont eux mêmes coupés en 2 morceaux. Il faut les assembler avant de les empiler. Enfin pour jouer sur les nerfs des conducteurs, les morceaux sont évidemment numérotés et devront être empilés dans l'ordre. **Gare à la chute !**

Epreuve 3

Le Seigneur de l'anneau !

Le conducteur doit acheminer un billon de 5m de long à travers un anneau de 80cm de diamètre sans toucher ce dernier avant de le déposer sur des tréteaux. Il doit ensuite ouvrir son grappin avant de reprendre le billon pour faire le chemin à l'envers.

Epreuve 4

Range tes bois !

Le conducteur doit charger son panier de 10 stères de bois de 2m de long empilés préalablement au sol. Une fois le porteur chargé, le conducteur le décharge de façon à réaliser la pile de bois la plus droite et la plus haute entre 2 lignes tracées au sol.

Epreuve 5

Villa express !

Le meilleur pour la fin ! Le candidat doit élever un chalet à l'aide de 11 billons. Une grande concentration est nécessaire pour achever ce parcours.



EUROFOREST 2023

NOMBREUSES DÉMONSTRATIONS

Le salon forêt-bois en pleine nature
22-23-24 JUIN 2023
 SAINT-BONNET-DE-JOUX 71
 BOURGOGNE-FRANCHE-COMTE | FRANCE

www.euroforest.fr

TRANSPORTS Franck RECORBET

franck.recorbet@hotmail.fr

Grossiste en bois de chauffage
 Livraison en 2 m - 50 cm - 40 cm - 33 cm

Bois de chauffage et transport de grumes
 Recorbet Franck 06 89 73 26 19

Plateau manutention
 Folgoas Denis 06 73 86 44 03

Fond mouvant
 Chassaing Romain 07 71 89 21 93

Ets André BOUCAUD s.a.s.

TRAVAUX FORESTIERS MANUTENTION

TRANSPORT DE GRUMES ET BILLONS

VENTE DE BOIS DE CHAUFFAGE : 4m / 2m / 1m / 50cm / 33cm / 25cm

«Aux Forêts» 69 470 THEL
 Tél. Bur : 04 74 64 81 68
 Fax : 04 74 64 82 77
 Portable 1 : 06 07 76 94 77
 Portable 2 : 06 89 70 31 13
 Mail : ets.boucaud@orange.fr

Mail : est.boucaud@orange.fr

MCP BOIS

TRANSPORTS FORESTIERS

Pascal: 06 07 74 12 02
 Marie-Claire: 06 30 52 23 41

mcpbois@orange.fr
 99 Chemin de Foudarmont THEL
 69470 COURS
 TVA: FR 90 887 883 221 - RCS: 887 883 221 000 02 - code APE: 491A

SARL TRANSPORTS LAMURE
 Transports et négoce de BOIS

1023 Route du Pavillon - 69470 COURS
 RCS Villefranche-Tarare502 791 36

TRANSPORT Rolin Stéphane
 Transport bois et négoce

Tél : 06 74 59 36 54
 transport-rolin-stephane@orange.fr

YORK LUBRIFIANTS

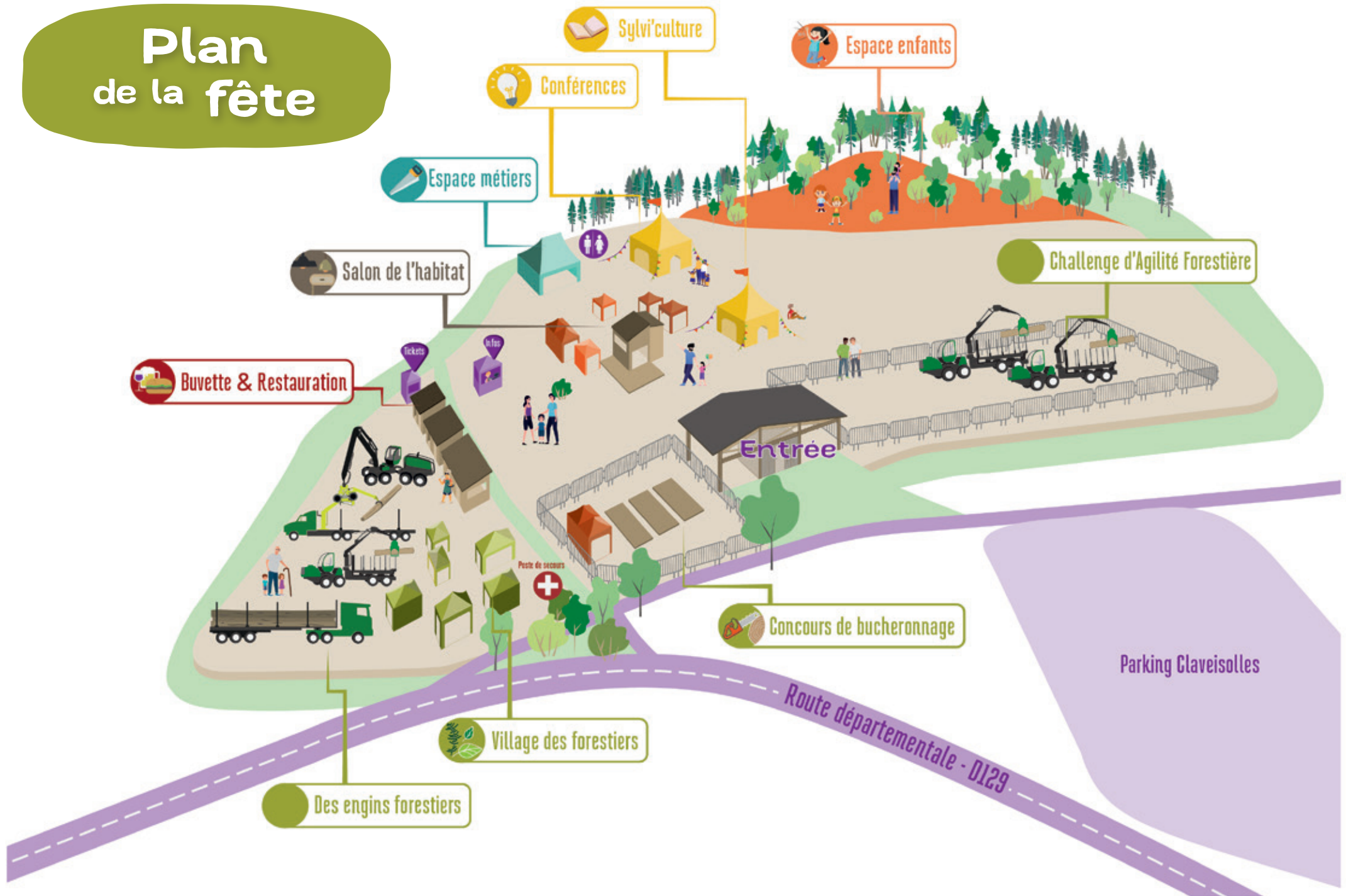
www.york-lubricants.com

trans AZERGUES

TRANSPORT DE BOIS ET DE MARCHANDISES

39 Rue Centrale
 69870 LAMURE SUR AZERGUES
 compta@transazergues.fr
 exploitation@transazergues.fr
 ☎ 04.37.55.19.91

Plan de la fête





R.A TRANS
Travaux publics - Transports - Dénégement - Broyage

06 33 46 13 09 sarl.ra.trans@gmail.com - Soubran - 69870 CLAVEISOLLES



SAS JOLIVET TP
TRAVAUX PUBLICS ET FORESTIERS

EMMANUEL JOLIVET
☎ 06 76 74 87 74
📍 69790 ST CLÉMENT DE VERS
✉ JOLIVETTP@ORANGE.FR



SRD Beaujolais

**TRANSPORT
TRAVAUX PUBLICS
FORESTIERS**

RAMPON Adrien 06 88 44 96 77
DESPRAS Jean-Yves 06 88 76 44 15

Parc d'activités de Blaceret
69 460 BLACE

ACHAINTRE-FORET-TP
Port : 06 07 27 13 25 – 06 48 78 79 36
Valtorte – 69870 CLAVEISOLLES



**TRAVAUX FORESTIERS
TRACTO BENNE
COMMERCÉ DE BOIS
TRANSPORT DU BILLONS RESINEUX ET
FEUILLUS**

EXCURSIONS FORESTIÈRES

Vous avez soif de connaissances et besoin de vous dégourdir les jambes ?

Laissez-vous guider par nos professionnel·les qui vous conduisent sur les sentiers de la sylviculture !

En groupes, nous vous proposons de suivre **un parcours d'environ 3km**, qui s'arrêtera devant diverses parcelles permettant d'aborder ensemble les nombreuses questions qui tournent autour de la gestion des forêts.

Réservation obligatoire au Chalet infos

GRATUIT

Chaque excursion est limitée à un groupe de 30 personnes maximum.

Horaire des départs :

🕒 **Samedi & Dimanche :**
10h30, 14h30

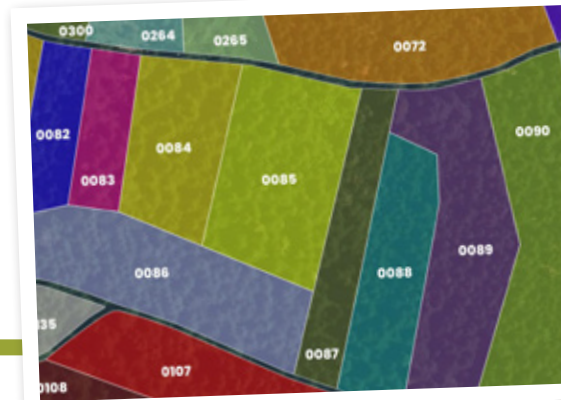


A qui appartient la forêt ?

Dans le département du Rhône, la forêt appartient à 96% à des propriétaires privés. En France, un grand nombre de propriétaires possèdent de très petites surfaces forestières - résultat de notre Histoire - c'est le morcellement forestier.

Ce morcellement constitue une contrainte à la gestion forestière avec un grand nombre de propriétés trop petites pour devenir des unités de gestion pertinentes. Néanmoins, ce morcellement français crée une mosaïque de forêts variées.

Vous voulez en savoir plus sur la gestion de votre forêt ?



VIS MA VIE DE BÛCHERON

Ça va envoyer du bois !

Le métier de bûcheron vous évoque un ours mal léché avec une chemise à carreaux et une hâche ? Désolés de vous décevoir mais les bûcherons ont bien changé et ils vont vous le montrer !

Enfilez votre casque et votre gilet et **venez découvrir les coulisses de vrais chantiers forestiers !**



Tout au long du week-end, nos professionnel·les réalisent des démonstrations d'abattage et vous expliqueront leur quotidien, leur organisation, le matériel...

Réservation obligatoire au Chalet infos

GRATUIT

Chaque chantier est limité à un groupe de 30 personnes maximum.

Horaire des départs :

🕒 **Samedi & Dimanche : 11h, 14h, 16h30**

Des humains et des forêts

Au 17^{ème} siècle, devant le déclin continu de la forêt, Jean Baptiste COLBERT lance « La France périra faute de bois ». Dès lors, en 1669, Louis XIV promulgue une ordonnance qui vise à protéger et restaurer la forêt française. De là, suivra en 1827, la création du premier Code Forestier.

Forêt régulière, irrégulière, diversifiée...

Dans le Beaujolais, c'est la forêt régulière qui est majoritairement présente. Elle est issue de plantation d'arbres dont le développement est géré afin d'obtenir une forêt homogène avec des arbres d'âges et de diamètres similaires.

La forêt irrégulière quant à elle, est obtenue soit par plantations et/ou régénération naturelle, qui au fil du temps et des interventions des forestiers, évoluera vers

une forêt hétérogène, avec des arbres de différents âges.

Pour préserver et améliorer la qualité de la biodiversité forestière à l'échelle d'un massif, il est important d'avoir une diversité de gestions et d'essences forestières.



Illustration de futaie irrégulière



Illustration de futaie régulière

SALON DE L'HABITAT

Vous avez un projet en tête ? Vous êtes à l'étroit avec le petit dernier ? Vous chauffez un peu trop à votre goût ? Ou bien, ça y est vous sautez le pas et faites construire votre maison ?

Pour construire du neuf, ou une extension, pour l'isolation, et vos menuiseries ou encore pour vous chauffer : avez-vous pensé au bois ?

Profitez de la Fête pour vous renseigner sur ce **matériau écologique, renouvelable et local !**



Des professionnel·le·s seront à votre écoute pour vous conseiller.

Un show-room est mis en œuvre spécialement pour la fête.

Ce mini show-room présente un panel de solutions en bois, afin de vous orienter vers la solution bois qui vous correspondra le mieux.

Des architectes, charpentiers et menuisiers seront présent·es dans ce show-room pour répondre à vos questions !

Vous pouvez également **vous renseigner directement sur les stands des entreprises exposantes.**



Wood is Good* (Le bois, c'est bien !)

Issu de nos massifs forestiers, le bois est une ressource locale, renouvelable et peu émettrice de CO² pour sa transformation.

C'est donc un matériau privilégié pour réussir à diminuer le volume de nos émissions de CO². A l'autre bout de la chaîne, nos forêts -

parce qu'elles sont entretenues permettent de séquestrer environ 20% de nos émissions de CO².

Utiliser du bois dans le bâtiment permet donc de stocker ce CO² dans le bâtiment et d'en émettre moins.

De plus, le bois est un matériau léger, résistant (même au feu) et 11 fois plus isolant que le béton !



BOISSIF

1353 route de Mardore - 69240 THIZY LES BOURGS

Nous contacter : + 33 (0)4 74 64 60 56 | contact@boissif.fr



SAS DESPLACES CHARPENTES

580, avenue de la gare 69870 Lamure sur Azergues
Tel. : 04 74 03 08 73 - marcdesplaces@orange.fr

N° siret : 888 783 404 00013 - Code APE : 4339A RCS Rhône-Alpes - Capital : 530 000 € - TVA Intracommunautaire : FR 62 888 783 404



GONNACHON
Valorise le bois local depuis 1950

Lieu-dit "Ajoux"
69790 SAINT IGNY DE VERS
 04.74.04.50.56
 scierie.gonnachon@orange.fr
 www.scierie-gonnachon.fr

DELORME CONSTRUCTION BOIS

CHARPENTE TRADITIONNELLE Couverture - Zinguerie



SCIERIE MOBILE Vente de Bois au détail

06.86.12.16.35 CENVES

Spécialiste de la
charpente en douglas

Achat de bois
sur pied



Scierie LACHIZE
2009 Route de Cours
Thel
69470 COURS

Tél: +33(0)4 74 64 81 84
contact@scierielachize.fr

www.scierielachize.fr

**MANUFACTURE
BOIS-PAILLE**



contact@manufactureboispaille.fr
www.manufactureboispaille.fr



**SOLUTION CONSTRUCTIVE
OSSATURE BOIS / ISOLATION PAILLE**

VOTRE PARTENAIRE **ÉCOCONSTRUCTION**
EN RHÔNE ALPES

- + PRIX COMPÉTITIF
- + SUR-MESURE
- + RAPIDITÉ DE MISE EN ŒUVRE
- + FAIBLE MAIN D'ŒUVRE
- + LÉGÈRE DU SYSTÈME CONSTRUCTIF
- + RÉDUCTION DES DÉCHETS



JunetBois

menuiserie & cuisine

04 74 05 88 88

contact@junetbois.fr

STUD/EXT

Une pièce en plus !



INTÉRIEUR / EXTÉRIEUR
BOIS - PVC - ALU - MIXTE

3349 Route de la Bûche
Cours La Ville
69470 - COURS
04 74 64 78 28
naturbois@wanadoo.fr



www.naturbois.com

Fabrication & pose / neuf & rénovation...

...Portes, fenêtres, volets, terrasses, parquets, agencement, meubles, etc



MENUISERIE LML

pose de fenêtres, portes,
parquet, agencement
intérieur et extérieur,
serrures...

07 82 31 61 60

bca@menuiserialml.fr

www.facebook.com/lmlsas/



SAS GEOFFRAY
Bois sur-mesure

Mickaël GEOFFRAY
Gérant
06.31.84.91.79

Virginie VALLET
Attachée commerciale
06.50.28.84.87



ENTREPRISE FOREST
LE BOIS A DU TALENT, NOUS EN AVONS FAIT NOTRE METIER.

CHARPENTE, COUVERTURE,
ZINGUERIE, ISOLATION,
ENTRETIEN DE TOITURE,
HABILLAGES DE BANDEAUX EN ALU
[RENOVATION ET NEUF]

INSTALLATEUR
CONSEIL



VELUX

06 26 18 58 32

240 CHEMIN DE NIZY 69620 LE BOIS D'OINGT



Producteur et distributeur de granulés de bois

VRAC et SACS sur place ou livrés

Le moulin de Rébé 69550 AMPLEPUIS 04 74 05 96 20
www.einna-biocombustibles.com



jean d'harcourt
ébéniste contemporain

Vous avez un projet, une idée, ou envie d'un meuble précis ?

Mobilier classique ou contemporain,

Notre atelier d'ébénisterie/menuiserie est situé à l'Ouest de Villefranche
sur Saône dans le Beaujolais.

06 64 74 55 15 mail : j_d_harcourt@hotmail.com <https://jeandharcourt-ebeniste.fr>

le BOIS
INTERNATIONAL



SCIERIE
EXPLOITATION
FORESTIÈRE

43
N°/AN

ÉDITIONS
Papier + Numérique

122€ / 1 AN

ACCÈS À TOUTS LES
ARTICLES DU SITE
www.leboisinternational.com



UN PROJET
DE RÉNOVATION ?
UNE QUESTION
SUR LES ÉCONOMIES
D'ÉNERGIE ?

CONTACTEZ
LE SERVICE PUBLIC
DE LA PERFORMANCE
ÉNERGÉTIQUE.*

*Service porté par l'Agence Locale de la Transition
Énergétique du Rhône (ALTE 69) - www.alte69.org

ESPACE MÉTIERS

Vous rêvez d'entrer dans une filière d'avenir ? Collégien-nes, lycéen-nes, étudiant-es ou même salariés en activité, il n'est pas trop tard pour **entrer dans le monde du bois !**

Venez parcourir l'espace métiers pour découvrir toutes les facettes de la filière bois. Formateurs, élèves, simulateurs et démonstrations sont présents pour vous convaincre de rejoindre cette filière passionnante !

Tous le week-end en libre accès :

Vous êtes entrés dans la cabine d'un porteur forestier sur le Village des Forestiers ? Ici essayez-vous à sa conduite sur le **simulateur proposé par la MFR de Lamure-sur-Azergues !**

Côté 1^{ère} transformation, mettez-vous dans la peau **d'un pilote de scie sur le simulateur mis à disposition par l'Ecole Technique du Bois** de Cormaranche-en-Bugey, et découvrez comment on transforme nos beaux arbres en pièces de bois pour les constructions de demain.

Un matériau, des métiers !

La filière forêt bois représente **plus de 400 000 emplois en France** : de la forêt à la construction en passant par la scierie, l'énergie, l'emballage, l'ameublement, l'agencement, le transport, le négoce ou encore les métiers d'art.

Travail en pleine nature, dans un bureau, un atelier ou sur chantier ? Conception, fabrication ou commerce ? Dans le bois, il y en a pour tous les goûts ! Du CAP à l'ingénieur, l'offre de formation est variée, tout comme les types d'établissements disponibles. Vous avez l'embaras du choix !

Côté construction, découvrez les métiers de la charpente, en regardant le montage d'une **charpente en live sur les 2 jours de la Fête, par les jeunes des Compagnons du Tour de France.**

Côté menuiserie, restaurez-vous sur les **mange-debout réalisés par les jeunes du Lycée Barthélémy Thimonier de l'Arbresle.**

Le Bus de l'orientation fait escale sur la Fête !

Vous vous posez des questions sur votre avenir ? Outre la filière bois, notre territoire regorge de savoir-faire !

Profitez du Bus et de la réalité virtuelle pour découvrir les métiers.



Retrouvez les métiers et les offres de formation de la filière sur www.metiers-forêt-bois.org



ESPACE CONFÉRENCE

Vous souhaitez affûter vos connaissances sur la forêt et le bois ?

Venez profiter de cette occasion unique pour parfaire vos connaissances auprès d'interlocuteurs qualifiés !

Samedi

11h00-12h00

Quelles solutions collectives pour les petits propriétaires forestiers ?

12h30-13h30

Aménagement des forêts : Histoire du Massif du Beaujolais

14h00-15h00

L'exploitation forestière : concilier économie et écologie

15h30-16h30

Marchés du bois : entre globalisation et circuits courts

17h00-18h00

Les chantiers forestiers face au changement climatique

Dimanche

11h00-12h00

L'exploitation forestière : concilier économie et écologie

12h30-13h30

Bien se chauffer au bois

14h00-15h00

L'univers de la scierie

15h30-16h30

Construction écologique : oui au bois !



ÇA BOUQUINE ICI !

Profitez d'une pause au soleil pour **lire quelques pages d'un des livres sélectionnés pour vous**. Ouvrages historiques, romans, BD, contes, magazines, techniques de construction ou sylvicoles...

Il y a en aura pour tous les goûts ici aussi !

Cet espace est fait pour se détendre et profiter en plein-air sur ce site exceptionnel !

CONTES

Samedi et dimanche à 16h, installez-vous avec vos enfants devant **Michel Billet, un conteur** aux histoires d'ici et d'ailleurs, qui vous transportera dans l'imaginaire des forêts qui nous entourent.

Les histoires, ça conte !

THEATRE D'IMPRO

Samedi à 18h, prenez place devant la Compagnie Locale d'Improvisation Karismatic (C.L.I.K.), née de l'envie de rire, jouer, (se) découvrir et partager.

Et rien de mieux que l'impro pour cela : rien n'est écrit et les situations se créent devant vos yeux !



transportera
dans l'imaginaire
des forêts

YORK B.A.S.M. Granger Laurent 

MECANIQUE AGRIVITI REPARATION
06 77 19 89 56

Z.A. de la Gare - 220, allée des Voyageurs
69870 LAMURE sur AZERGUES
bas.m.grangerlaurent@gmail.com



Chambres d'hôtes de La Verrière



Grégoire et Christine Lamy-Gesse
La Verrière - 69430 Les Ardillats
06 80 92 79 10 - <http://www.alaverriere.com>

CERFRANCE
RHÔNE & LYON



Expertise comptable
Conseil aux entreprises
Accompagnement RH et juridique
Assistance administrative

04 78 19 60 00
contact@69.cerfrance.fr

CARROSSERIE AUGAY
Autos & Poids lourds

302 Route de la Vallée
69870 Saint-Nizier-d'Azergues
Tel. : 04 74 03 61 63 / 06 25 73 56 84

Lundi au Vendredi
8h à 12h | 13h30 à 18h30



Pas d'avance de frais

ESPACE ENFANTS

VOS ENFANTS SONT CURIEUX DE TOUT ?

BONNE NOUVELLE, CET ESPACE EST FAIT POUR EUX !

Nous leur avons prévu toute une série de jeux et d'activités autour de la forêt et du bois. Attention, certains ne voudront plus repartir !

.....

AU PROGRAMME DURANT CES 2 JOURS :

EN NON-STOP :

Pour les plus sportifs, une course d'orientation.

Pour les plus curieux, une enquête forestière.

Pour les spécialistes des animaux, la fédération des chasseurs du Rhône et de la Métropole vous fera découvrir la faune sauvage et rechercher des empreintes en forêt.

Et pour les plus joueurs, des jeux en bois...

SUR INSCRIPTION

Pour les plus manuel-le-s, des ateliers de bricolage, proposés par l'association l'Outil en main du Val de Saône.

Le samedi et dimanche de 14h à 17h.
Places limitées : Inscription sur site au point info.

Cet espace enfant vaut le détour, venez le découvrir en famille !

.....

Ces animations sont sous la **responsabilité** des parents.



JEUX

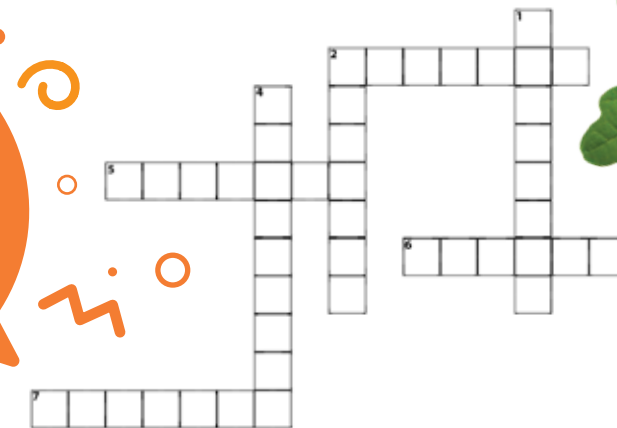
« LES USAGES DU BOIS »

Retrouve les mots cachés :

- Bâtiment
- Chauffage
- Carton
- Isolant
- Meuble
- Papier
- Planche
- Tonneau

T	C	E	M	Q	N	M	Y	M	G	C
J	U	P	E	P	L	P	N	E	B	H
L	H	C	U	Y	Z	T	C	W	À	A
E	X	D	B	D	M	A	Z	T	T	U
P	D	D	L	Y	Q	V	J	E	I	F
C	V	U	E	P	Q	T	B	O	M	F
A	E	B	P	A	P	I	E	R	E	A
R	I	S	O	L	A	N	T	L	N	G
T	W	T	O	N	N	E	A	U	T	E
O	P	L	A	N	C	H	E	U	F	W
N	A	L	P	J	R	T	J	S	W	J

RETROUVE TOUS LES MOTS POUR REMPLIR LA GRILLE



Horizontal

2. Il recouvre le sol à l'intérieur d'une pièce.
5. C'est un instrument de musique à cordes.
6. C'est une construction dans laquelle on habite.
7. Elle sert à transporter des légumes, des fruits, des fromages...

Vertical

1. Elle recouvre le sol à l'extérieur d'une maison, d'un bâtiment.
2. Elle sert à transporter et stocker divers éléments, des cartons, des caquettes, sacs de ciments... Elle est souvent transportée par des camions.
4. Elle fait partie du squelette de la maison. C'est sur elle que repose le toit de la maison.



Les métiers de la filière forêt-bois

Gestion des forêts :

- Sylviculteur
- Bûcheron
- Conducteur d'engin

Transformation du bois :

- Pilote de scie
- Responsable de production
- Affuteur

Menuiserie-charpente :

- Menuisier fabricant
- Agencement
- Charpentier - constructeur



1^{ère} FÊTE DE LA FORÊT & DU BOIS

9 & 10
juillet 2022

HAUT BEAUJOLAIS
Col de la Casse Froide
Claveisolles 69

« La fête de tous et pour tous »

Initiée par quelques professionnels-elles et habitants de Claveisolles, l'idée d'organiser une nouvelle fête pour célébrer la culture forestière locale a rapidement conquis l'ensemble de la filière.

.....

Au fil des échanges, les professionnels ont imaginé cette « **Grande Fête de la Forêt et du Bois** » comme un moment festif capable de rassembler le plus grand nombre ; une fête de filière pour promouvoir nos métiers et nos activités, répondre aux questions du grand public et faire vivre le territoire !

.....

L'équipe des organisateurs remercie l'ensemble des personnes et des partenaires qui ont participé de près ou de loin à cette formidable aventure collective !